

スペシャル給水ポイント

スペシャル給水(ランナーから大会当日にお預かりしたスペシャルドリンク)は、コース上の7ヶ所の給水所に設置しています。
 スペシャル給水: 8.6km、12.9km、17.7km、20.4km、26.5km、31.5km、35.4km

●ドリンク配置一覧表

| 机番号 | 区分 | 机番号 | 区分 |
|-----|----------------------|-----|----------------------|
| S | 招待・優待選手 | 6 | アスリートビブスの下1ケタの数字が「6」 |
| 1 | アスリートビブスの下1ケタの数字が「1」 | 7 | アスリートビブスの下1ケタの数字が「7」 |
| 2 | アスリートビブスの下1ケタの数字が「2」 | 8 | アスリートビブスの下1ケタの数字が「8」 |
| 3 | アスリートビブスの下1ケタの数字が「3」 | 9 | アスリートビブスの下1ケタの数字が「9」 |
| 4 | アスリートビブスの下1ケタの数字が「4」 | 0 | アスリートビブスの下1ケタの数字が「0」 |
| 5 | アスリートビブスの下1ケタの数字が「5」 | | |

各スペシャル給水ポイントにおいて、上記のとおり各テーブルにドリンクが配置されます。
 アスリートビブス番号を確認いただき、ご自分のドリンクがどの机番号にあるかを把握し、スムーズな給水に心掛けましょう。

受付の様子



大会当日の7:00~9:00に受付

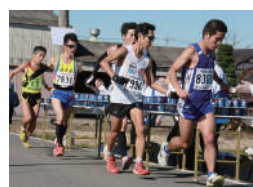
設置場所の様子



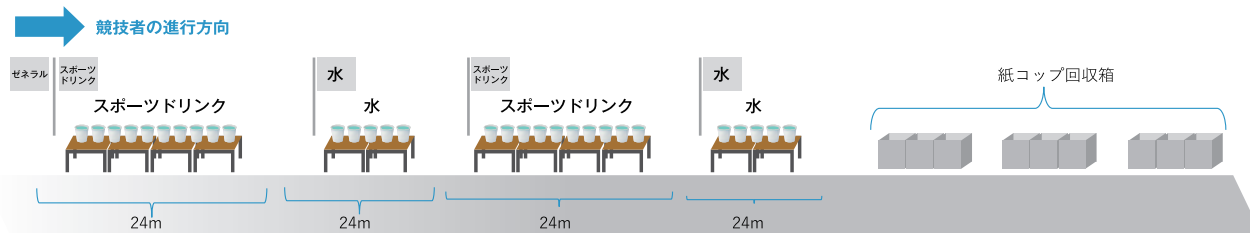
各テーブルには写真のとおり机番号が掲示されております。

ゼネラル給水ポイント

ゼネラル給水(スポーツドリンク・水)はコース上の8ヶ所に設置しています。
 設置場所はスペシャル給水ポイントの先に設置してありますので、スペシャルドリンクで給水ができなかった場合でも、慌てずにゼネラル給水で水分を補給してください。



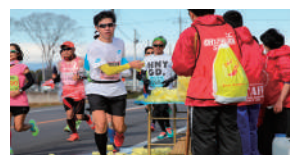
ゼネラル給水:
 6.6km、10.7km、13.5km、18.2km、21.8km、27.7km、32.3km、38.8km



※6.6km、10.7km地点については、各ブロックのテーブルを1台ずつ増設します。

給水用スポンジポイント

スポンジはコース上の2ヶ所に設置しています。
 スポンジ: 15.7km、34.4km



スペシャルドリンクについて

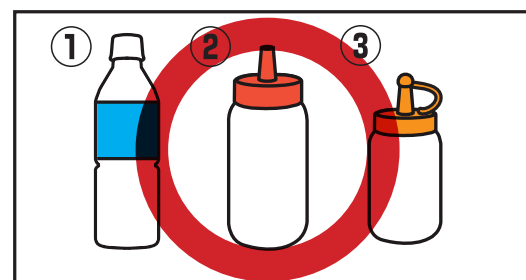
スペシャルドリンクの受付は、大会当日の7:00~9:00です。
 スペシャルドリンクには、**自分のアスリートビブスの番号を必ず表示**してください。
 近年、お預かりするボトルの本数が増加し、取り違えによるトラブルが発生していますので、**ボトルの取り間違いにご注意ください。**
 ボトルを目立たせるための装飾が大きくなりがちですが、ボトルは**必ず自立するようにしてください。**
 また、ボトル容器及び装飾は環境に配慮したものを選びましょう。なお、**以下のものは受付できません**のでご注意ください。

受付できないもの

- ① ナンバーの無いもの
 - ② 1ポイントにつき2個以上の設置
 - ③ 生もの(バナナ等)
 - ④ 容器が缶・ビン類やパウチ容器の飲料やゼリー単体のもの
- ※詳しくは下記の図をご参照ください。

容器について

お預かりしたボトルは返却いたしません。
回収したボトルは全て廃棄しますのでご了承ください。



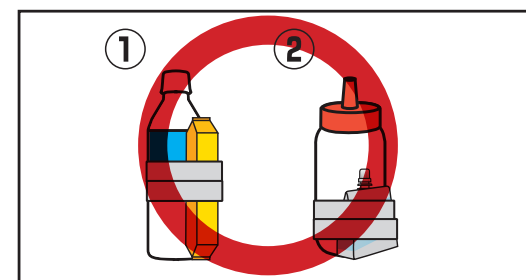
- 受付可能なもの
- ① ペットボトル
 - ② プラスチック
 - ③ ポリ製の容器



- ✗ 受付ができないもの
- ①・② 缶
 - ③ ビン
 - ④ パウチ容器(飲料・ゼリー)単体

ドリンクボトルへの補助食品の貼りつけについて

原則、ドリンクボトルのみの受付としますが、**自立することを条件にドリンクボトルへの補助食品(生ものを除く)の貼りつけを受付可能**とします。(下図参照)
 ただし、**受付時に自立しないと判断した場合は貼りつけたものを外していただきます。**
 ご対応いただけない場合は、**お預かりできません**のでご了承ください。



- 受付可能なもの
- ① ボトル+スティックバー等
 - ② ボトル+パウチ容器
- ※必ず自立すること



- ✗ 受付ができないもの
- ① ボトル+生もの(バナナ等)
 - ② 袋等に入れ、中身が見えないもの
 - ③ 自立しないもの